

# OPTONICA

## Bedienungsanleitung

### Rauchmelder

Dieses Produkt ist ein fotoelektrischer Rauchmelder. Diese sind im Allgemeinen effektiver bei der Erkennung von Schwelbränden. Ein Schwelbrand kann stundenlang schwelen bevor dieser in Flammen aufgeht. Quellen für solche Brände können z.B. brennende Zigaretten in Sofas oder in Bettwäschen sein. Die Rauchmelder entsprechen dem ISO/DIS 12239 Standard.

**WICHTIG! BITTE LESEN SIE DIE BESCHREIBUNG AUFMERKSAM DURCH UND BEWAHREN SIE DIESES DOKUMENT FÜR EINEN SPÄTEREN ZEITPUNKT AUF.**

Diese Bedienungsanleitung enthält wichtige Informationen zur Funktion Ihres Rauchmelders. Um Ihre Sicherheit zu gewährleisten, müssen Sie mindestens einen Rauchmelder pro Raum montieren. Öffnen Sie den Rauchmelder nicht, da dies zu einer unsachgemäßen Funktion führen kann. Wenn Sie diesen Rauchmelder für andere Personen installieren, müssen Sie diese Anleitung oder eine Kopie davon dieser Person überlassen.

### Technische Leistung

Power: 9V/DC

Statischer Verbrauch: < 10uA

Arbeitsverbrauch: < 12mAS

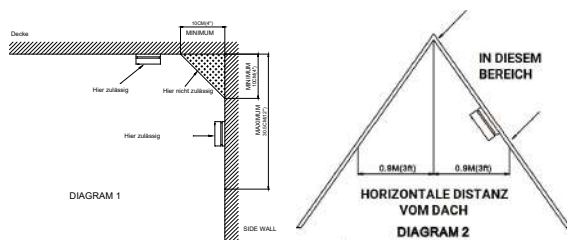
Alarm Lautstärke: ≥ 85 db (3m)

Arbeitstemperatur: -20°C~40°C



### Wo sollte der Rauchmelder installiert werden?

1. Installieren Sie die Rauchmelder zuerst in den Schlafräumen bzw. am Flur.  
2. Der Treppenbereich ist wichtig um im Brandfall schnell herauszukommen, daher müssen Rauchmelder im Stiegenbereich installiert werden.



3. Sie benötigen mindestens einen Rauchmelder pro Etage, einschließlich ausgebauter Dachböden und Kellerräume.  
4. Installieren Sie einen Rauchmelder neben jeder elektrischen Einrichtung.  
5. Installieren Sie die Rauchmelder in der Mitte der Decke, da Rauch, Hitze und Flammen immer nach oben steigen.  
6. Wenn aus irgendeinem Grund eine Installation in der Mitte der Decke nicht möglich ist, müssen Sie den Melder mindestens 10 cm von der Wand entfernt installieren.

7. Wenn Sie die Rauchmelder lieber an der Wand installieren möchten, sollten diese 10-30,5 cm unter der Decke angebracht werden. Siehe Diagram 1.

8. Sollte der Flur mehr als 9m lang sein benötigen Sie mehrere Rauchmelder.

**Wie man Rauchmelder in einem transportablen Haus installiert:** Das transportable Haus hat eine geringe Wärmeisolierung, daher ist es besser, den Melder 10-30,5 cm von der Decke entfernt zu installieren. Aus Sicherheitsgründen sollten Sie auch einen in der Nähe Ihres Schlafzimmers installieren.

### Technische Eigenschaften

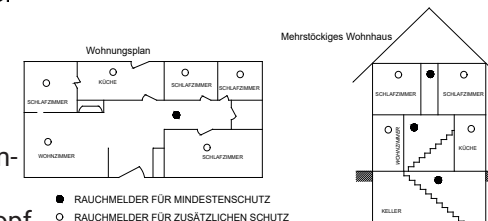
1. In Räumen in denen Verbrennungspartikel entstehen. Verbrennungspartikel entstehen, wenn etwas verbrennt. Vermeiden Sie die Installation in Bereichen mit schlechter Belüftung, wie Küchen, Garagen und Heizräumen. Halten Sie die Geräte möglichst 6 m von den Quellen der Verbrennungspartikel (Herd, Heizung, Wasserkocher, Raumheizer) entfernt. Belüften Sie diese Bereiche so weit wie möglich.
2. Luftströme in der Nähe von Küchen. Luftströmungen können Kochrauch in die Messkammer eines Rauchmelders in der Nähe von der Küche ziehen.
3. In feuchten oder dampfigen Bereichen oder direkt in der Nähe von Bädern mit Duschen. Halten Sie die Geräte mindestens 3 m von Duschen, Saunen, Geschirrspülern usw. entfernt.
4. Wenn die Temperaturen regelmäßig unter 4 °C oder über 38 °C liegen, einschließlich unbeheizter Gebäude, Außenräume, Veranden oder unbehandelter Dachböden oder Kellern.
5. In sehr staubigen, schmutzigen oder fettigen Bereichen, installieren Sie bitte keinen Rauchmelder. Direkt über dem Herd oder der Kochfläche sollte auch kein Melder montiert werden. Reinigen Sie den Rauchmelder im Waschräum regelmäßig, um diesen frei von Staub oder Flusen zu halten.
6. In der Nähe von Frischluftöffnungen, Deckenventilatoren oder in sehr zugigen Bereichen: Zugluft kann den Rauch vom Melder wegblasen und verhindern, dass er die Messkammer erreicht.
7. In von Insekten befallenen Bereichen: Insekten können Öffnungen zur Messkammer verstopfen und unerwünschte Alarme auslösen.
8. Nicht weniger als 305 mm von Leuchtstofflampen entfernt montieren. Elektrische "Störungen" können die Sensoren beeinträchtigen.
9. In "toten Luft"-Bereichen, zum Beispiel im Diagramm 1, in der Nähe der Ecke weniger als 10 cm.
10. Installieren Sie den Rauchmelder nicht in Räumen in denen geraucht wird. Wenn mehrere Personen gleichzeitig rauchen kann der Melder auslösen.

### Rauchmelder installieren

Benötigte

Werkzeuge:

- Pencil
- Bohrmaschine mit einem 6,5-mm-Bohrer
- Schraubendreher mit flachem Kopf



**Hinweis: Wenn der Rauchmelder ohne Rauch Alarm auslöst, überprüfen Sie bitte, ob seitlich fluoreszierendes Licht vorhanden ist. Falls ja, platzieren Sie das Produkt bitte weiter entfernt von der fluoreszierenden Beleuchtung.**

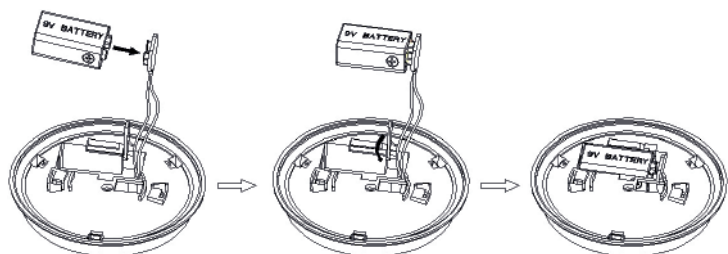
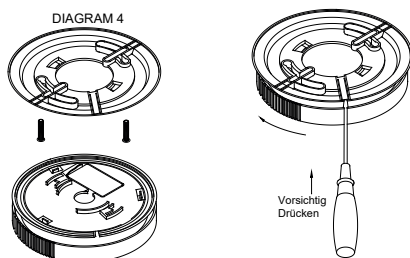
## Montage

1. Halten Sie die Basis fest und drücken Sie das Scharnier nach innen, drehen Sie es anschließend gegen den Uhrzeigersinn um die Basis zu lösen.
2. Halten Sie die Basis des Rauchmelders gegen die Decke (oder Wand) und markieren Sie mit einem Bleistift die Mitte der Montageschlitze.
3. Legen Sie den Melder auf die Seite. Bitte beachten Sie, dass dies nicht in unmittelbarer Nähe der Bohrstelle befindet.
4. Verwenden Sie einen 6,5-mm-Bohrer und bohren Sie ein Loch durch jede Bleistiftmarkierung etwa 35 mm tief.
5. Setzen Sie die Dübel in die Löcher ein und klopfen Sie sie vorsichtig mit einem Hammer fest. Ziehen Sie dann die 3\*30 Schrauben in die Dübel und lockern Sie sie anschließend um zwei Umdrehungen.

6. Schieben Sie die Basis des Rauchmelders nach oben bis die Schraubenköpfe in den schmalen Enden der Montageschlitze sitzen, und ziehen Sie dann die Schrauben vollständig fest.

7. Falls eine Batterie benötigt wird, lösen Sie die Schrauben, welche die Batterieabdeckung fixieren und setzen Sie die 9-Volt-Batterie in die Box ein. Schließen Sie dann die Batterieabdeckung und ziehen Sie die Schrauben fest. Siehe Diagramm

8. Schließen Sie die untere Abdeckung und den Alarmkörper gemäß Diagramm 4 und beenden Sie dann Ihre Installation.



## Test

Es ist wichtig, den Rauchmelder wöchentlich zu testen um sicherzustellen, dass dieser ordnungsgemäß funktioniert. Bitte öffnen Sie den Rauchmelder nicht selbst und bringen Sie diesen an den Händler zurück, wenn dieser nicht ordnungsgemäß funktionieren. Verwenden Sie kein Feuer, um den Alarm zu testen.

1. Halten Sie die Testtaste auf der Abdeckung des Rauchmelders gedrückt bis der Alarm ertönt. Wenn er nicht alarmiert stellen Sie sicher, dass die Einheit Strom empfängt, und testen Sie den Melder erneut. Wenn er immer noch nicht alarmiert, überprüfen Sie die Batterie oder ersetzen Sie den Rauchmelder.
2. Das Signal blinkt alle 30 Sekunden. Während des Alarms blinkt das Signal alle 0,5 Sekunden.
3. Wenn der Alarm etwa alle 30 Sekunden leise "piept", müssen Sie die Batterie austauschen.
4. Geringer Rauch wird keinen Alarm auslösen, daher tritt eine Fehlinformation nur auf, wenn Sie Rauch direkt auf den Rauchmelder blasen oder vergessen Ihre Dunstabzugshaube während des Kochens einzuschalten.

5. Manchmal löst der Rauchmelder Alarm aus, wenn Sie rauchen. In diesem Fall können Sie einfach Luft darauf blasen, um den Alarm zu stoppen.

## Regelmäßige Wartung

Verwenden Sie niemals Wasser, Reinigungsmittel oder Lösungsmittel, um Ihren Rauchmelder zu reinigen, da dies das Gerät beschädigen kann.

Testen Sie es mindestens einmal pro Woche.

Reinigen Sie den Rauchmelder mindestens einmal im Monat. Saugen Sie vorsichtig Staub mit dem weichen Bürstenaufsatz Ihres Haushaltsstaubsaugers ab. Öffnen Sie die Abdeckung, trennen Sie die Batterie ab und saugen Sie vorsichtig den Innenraum der Abdeckung sowie die Sensor-Kammer ab. Schließen Sie die Batterie wieder an und saugen Sie die Außenseite der Abdeckung ab. Anschließend testen Sie den Rauchmelder.

Verwenden Sie diese Batterien, um die alten zu ersetzen.

Zink-Kohle: EVEREADY 216 ODER 2122; GOLDPEAK 1604P ODER 1604S

Alkaline: EVEREADY 522 DURACELL MN1604 MS1604; GOLDPEAK 1604A

Lithium: ULTRALIFE U9VL

Es ist ratsam hochwertige Batterien zu verwenden. Nur so kann sichergestellt werden, dass der Rauchmelder lange funktioniert. Einige Batterien können mehr als 1 Jahr lang verwendet werden.

## Einschränkungen von Rauchmeldern

1. Die Brandschutzsysteme helfen der Hälfte der Bewohner bei der Flucht und wir sollten älteren Menschen, Frauen und Kindern helfen bei einer möglichen Evakuierung.
2. Die Installation eines Rauchmelders kann keine Brände verhindern oder löschen. Sie ersetzen keine Feuerlöscheinrichtungen und es wird geraten diese zusätzlich im Haushalt zur Verfügung zu haben.
3. Manchmal wird der Rauch durch Objekte blockiert und kann den Detektor nicht erreichen. Bitte sorgen Sie dafür, dass der Rauchmelder nicht verdeckt wird. Wenn die Luftzirkulation den Rauch vom Detektor wegbläst, funktioniert dieser ebenfalls nicht.

## Wie verhalten man sich im Brandfall?

1. Rufen Sie sofort die Feuerwehr an
2. Bleiben Sie ruhig und folgen Sie Ihrem Fluchtplan. Verlassen Sie das Haus so schnell wie möglich. Halten Sie nicht an um sich anzuziehen oder etwas einzupacken.
3. Prüfen Sie vor dem Öffnen von Türen, ob diese heiß sind. Wenn eine Tür kühl ist, öffnen Sie diese langsam. Öffnen Sie keine heiße Tür, sondern verwenden Sie einen alternativen Fluchtweg.
4. Bedecken Sie Ihre Nase und Ihren Mund mit einem Tuch (vorzugsweise feucht). Atmen Sie kurz und flach.
5. Treffen Sie sich an dem Sammelpunkt außerhalb Ihres Hauses und zählen Sie die Personen um sicherzustellen, dass alle sicher herausgekommen sind.