

4 Zonen CCT Wandcontroller

SKU: 6376/ 6377

4 Zonen/Glas-Touchpanel/Farbrad/AC-Eingang/DMX 512 und RF 2.4G Signalausgang



6376



6377

Features

- Touchpanel 4-Zonen DMX512-Master. Kann auch als 4-Zonen RF-Fernbedienung verwendet werden.
- DMX-Signalausgang entspricht dem Standard-DMX512-Protokoll, kompatibel mit DMX-Decoder von jedem Anbieter.
- Bei Verwendung als RF-Fernbedienung kann jede Zone mehrere RF 2.4G LED-Controller ansteuern.
- Ultrasensibles, hochfestes Glas-Touchpanel mit Touch-Farbrad in der Mitte.
- Reibungslose und genaue Farbanpassung durch Berühren des Farbrads.
- Touch-Tasten mit LED-Anzeige.
- Weißes und schwarzes Glaspaneel erhältlich.

CE RoHS LVD RED

Technische Parameter

Artikel-Nr.:	6376/ 6377
Lichttype	Dual Color
Output DMX-Kanalnummer	8

Input and Output	
Input Spannung	100-240VAC
Input Strom	Max 0.1A
Output Signal	DMX512, RF 2.4GHz

Sicherheit und EMC	
EMC Standard (EMC)	ETSI EN 301 489-1 V2.2.3 ETSI EN 301 489-17 V3.2.4
Sicherheitsstandard(LVD)	EN 62368-1:2020+A11:2020
Radio Equipment(REDE)	ETSI EN 300 328 V2.2.2
Zertifikate	CE,EMC,LVD,RED

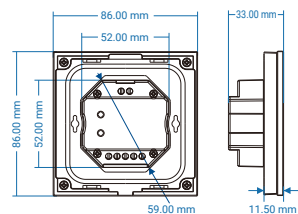
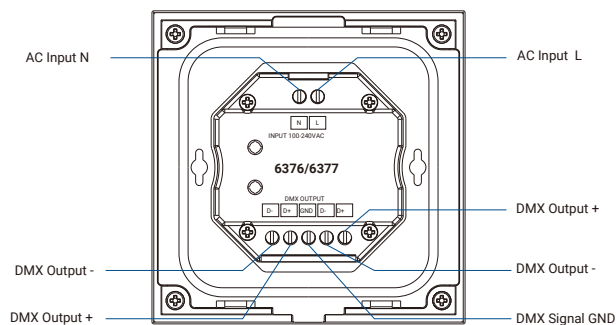
Garantie	
Garantie	3 Jahre

Dimmdaten	
Input Signal	Touch Tasten + RF 2.4GHz
RF Control distance	10m (Barrierefreier Raum)
Dimmstufen	256 Stufen
Dimmbereich	0-100%

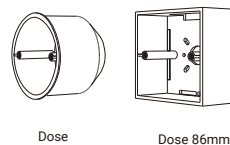
Umgebung	
Betriebs-Temperatur	Ta: -30°C ~ +55°C
Gehäusetemperatur (Max.)	Tc: +65°C
IP Schutzklasse	IP20

Gewicht	
Netto Gewicht	0.181kg
Gesamtgewicht	0.234kg

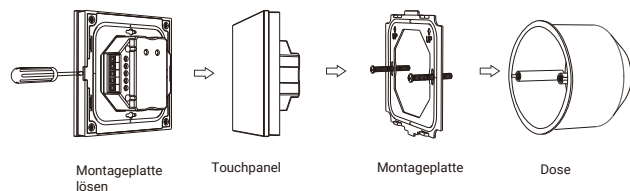
Mechanische Strukturen und Installation



Typische Basis wie folgt:



Installationsdiagramm:



Tastenfunktion

6376/ 6377 Dual Color-Panel



- Schaltet alle Zonenlichter ein/aus.
- Helligkeit regulieren
- Farbtemperatur einstellen

1 2 3 4

Kurzes Drücken einer Zonentaste, um das Zonenlicht einzuschalten und gleichzeitig die Zone auszuwählen, langes Drücken von 2 Sekunden, um das Zonenlicht auszuschalten. 4 Zonensteuerung separat oder synchron, jede Zone kann mehrere Empfänger steuern.

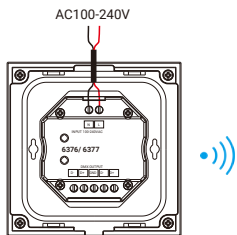
Tastentext: Halten Sie die Einschalttaste 5 Sekunden lang gedrückt, wenn alle Zonenlichter ausgeschaltet sind, wird der Tastentext ein- oder ausgeschaltet.

Touch Panel fungiert als DMX512 Master

Stellen Sie nach der Verbindung mit DMX-Decodern die Adresse des DMX-Decoders wie folgt ein:

SKU	6376/ 6377	
	WW	KW
Zone 1 DMX Decoder Adresse	1	2
Zone 2 DMX Decoder Adresse	3	4
Zone 3 DMX Decoder Adresse	5	6
Zone 4 DMX Decoder Adresse	7	8

Schaltplan für Touchpanel-Funktion als RF-Fernbedienung



Störungsanalyse & Fehlerbehebung

Störung	Causes	Troubleshooting
Kein Licht	1. Kein Strom. 2. Falsche Verbindung oder unsicher.	1. Überprüfen Sie die Stromversorgung. 2. Überprüfen Sie die Verbindung.
Falsche Farbe	1. Fehler bei der ersten Adresse des DMX-Decoders. 2. Falscher Anschluss der Ausgangskabel.	1. Überprüfen Sie die DMX-Erstdresse. 2. Ausgangskabel wieder anschließen.

IMPORTER: Prima Group 2004 LTD, Bulgaria, 1784 Sofia, Mladost 1, bl. 144, Ground Floor; Phone: +359 2 988 45 72;

Touch Panel fungiert als DMX512-Master-Match-RF-Fernbedienung

Der 4-Zonen-DMX512-Master Controller kann auch als 4-Zonen-RF-Fernbedienung (optional) fungieren. Der Endbenutzer kann die geeigneten Übereinstimmungs-/Löschmethoden auswählen. Zur Auswahl stehen zwei Möglichkeiten:

Verwenden Sie die Ein/Aus-Taste

Matchen:

Licht einschalten, ausschalten und dann sofort die Ein/Aus-Taste des Panels für 5s drücken. Drücken Sie dann innerhalb von 5s eine beliebige Zonentaste der RF-Fernbedienung. Die LED-Anzeige blinkt dreimal schnell wenn die Verbindung erfolgreich ist.

Löschen:

Schalten Sie das Licht ein, schalten Sie es aus und drücken Sie sofort die Ein / Aus-Taste des Bedienfelds für 10 Sekunden, um alle Verbindungen zu löschen. Die LED-Anzeige blinkt 6 Mal schnell wenn alle passenden Fernbedienungen gelöscht wurden.

Power-Neustart verwenden

Matchen:

Schalten Sie das Panel aus, schalten Sie es wieder ein und wiederholen Sie den Vorgang. Drücken Sie sofort dreimal kurz eine beliebige Zonentaste auf der Fernbedienung. Die LED-Anzeige blinkt dreimal schnell, wenn die Verbindung erfolgreich war.

Löschen:

Schalten Sie das Panel aus, schalten Sie es wieder ein und wiederholen Sie den Vorgang. Drücken Sie sofort fünfmal kurz eine beliebige Zonentaste auf der Fernbedienung. Die LED-Anzeige blinkt 6 Mal schnell, dass bedeutet das alle passenden Fernbedienungen gelöscht wurden.

Touch Panel fungiert als RF-Fernbedienung

Die 4-Zonen-Fernbedienung des Touchpanels kann mit dem RF-Controller für den entsprechenden Lichttyp verbunden werden. Der Endbenutzer kann die geeigneten verbindungs-/Löschmethoden auswählen. Zur Auswahl stehen zwei Möglichkeiten:

Verwenden Sie die Match-Taste des Controllers

Matchen:

Matchtaste am Controller kurz drücken, dann sofort Zonentaste des Touchpanels drücken. Die LED-Anzeige blinkt einige Male schnell wenn die Übereinstimmung erfolgreich ist.

Löschen:

Halten Sie die Match-Taste 5 Sekunden lang gedrückt, um alle Matches zu löschen. Die LED-Anzeige blinkt einige Male schnell wenn alle passenden Fernbedienungen gelöscht wurden.

Power-Neustart verwenden

Matchen:

Schalten Sie den Controller aus, schalten Sie ihn wieder ein und wiederholen Sie den Vorgang. Drücken Sie sofort die Zonentaste dreimal kurz auf dem Touchpanel. Das Licht blinkt dreimal, was bedeutet, dass die Verbindung erfolgreich war.

Löschen:

Schalten Sie den Empfänger aus, dann schalten Sie ihn ein, nochmals wiederholen. Sofort 5-mal kurz die Zonentaste auf dem Touchpanel drücken. Das Licht blinkt 5 Mal, wenn alle passenden Fernbedienungen gelöscht wurden.