

Ultradünne RF Fernbedienung mit Touch Farbrad

Modell-Nr.: R8/R8-1

1 oder 4 Zonen RGB bzw. RGBW/Touch Farbrad/30m Erfassungsdistanz/CR2032 Batterie



R8
4 Zonen RGB/RGBW



R8-1
1 Zone RGB/RGBW

CE RoHS  LVD RED

Funktionen

- Kompatibel mit RGB oder RGBW LED Controller.
- Hochsensibles Farbrad mit Touch Funktion
- Jede Fernbedienung kann mit einem oder mehreren Empfängern verbunden werden.
- Batterieversorgung (CR2032).
- Verfügt über eine LED-Kontrollleuchte.

Technische Daten

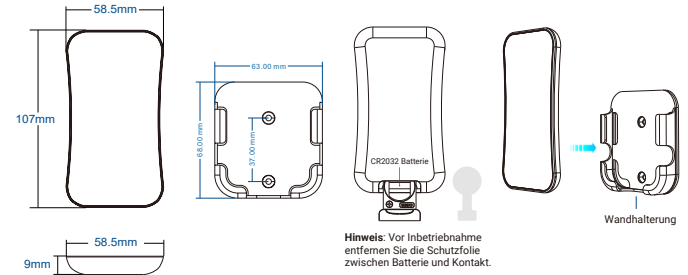
Eingang & Ausgang	
Ausgangssignal	RF (2.4GHz)
Betriebsspannung	3VDC (CR2032)
Ausgangsstrom	< 5mA
StandbyStrom	< 10µA
Standby Zeit	1 Jahr
Erfassungsdistanz	30m

Garantie	
Garantie	5 Jahre

Sicherheit & EMC	
EMC Standard (EMC)	EN301 489, EN 62479
Sicherheitsstandard (LVD)	EN60950
Funkrichtlinie (RED)	EN300 328
Zertifikate	CE, EMC, LVD, RED

Umgebung	
Betriebstemperatur	Ta: -30°C ~ +55°C
Gehäusetemperatur (max.)	Tc: +85°C
IP Schutzklasse	IP20

Technische Zeichnung



Um die Fernbedienung zu montieren, gibt es drei Möglichkeiten:

- 1) Befestigen Sie die Halterung mit zwei Schrauben an der Wand.
- 2) Befestigen Sie den rückseitigen Halter mit Putz an der Wand.

Funktionsweise

- Wenn das Licht eingeschaltet ist, leuchtet die Kontrollleuchte rot, sobald das Farbrad berührt wird.
- Um die Lebensdauer der Batterie zu verlängern, aktiviert sich bei Nicht-Betätigung der Schlafmodus. Drücken Sie einen beliebigen Knopf, um die Fernbedienung wieder zu aktivieren.

Match-Funktion (zwei Möglichkeiten)

Der Endbenutzer kann die geeigneten Verbindungs-/Löschungsarten auswählen. Zwei Optionen stehen zur Auswahl:

Verwenden Sie den Match-Knopf des Controllers

Match:

Match-Taste kurz drücken, drücken Sie sofort die Ein/Aus-Taste auf der Fernbedienung. Die LED-Anzeige blinkt einige Male schnell, das bedeutet, dass die Verbindung erfolgreich war.

Löschen:

Halten Sie die Match-Taste 5 Sekunden lang gedrückt, um alle Verbindungen zu löschen. Wenn die LED-Anzeige einige Male schnell blinkt, bedeutet das, alle Verbindungen wurden gelöscht.

Verwenden Sie die Neustartfunktion

Match:

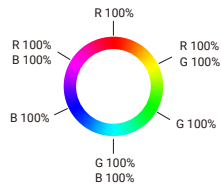
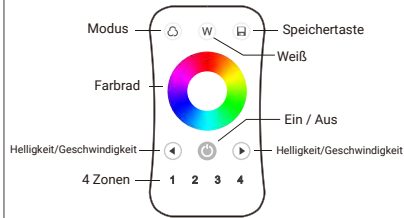
Match-Taste kurz drücken, drücken Sie sofort die Ein/Aus-Taste auf der Fernbedienung. Die LED-Anzeige blinkt einige Male schnell, das bedeutet, dass die Verbindung erfolgreich war.

Löschen:

Halten Sie die Match-Taste 5 Sekunden lang gedrückt, um alle Verbindungen zu löschen. Wenn die LED-Anzeige 5 Mal schnell blinkt, bedeutet das, alle Verbindungen wurden gelöscht.

Tastenfunktion

• R8 4 Zonen RGB/RGBW Fernbedienung



Ein/Aus: Kurz drücken, um alle Zonen ein- oder auszuschalten.

1,2,3,4 Zonen: Beliebige Zonentaste drücken um eine einzelne Zone einzuschalten. Dieselbe Taste 2s gedrückt halten, um die gleiche Zone wieder auszuschalten. Durch kurzes, schnelles drücken mehrerer Zonen-Tasten, werden 1-4 Zonen gemeinsam gesteuert.

Farbrad: Einstellung der RGB Farben, für die aktuell gewählte Zone.

Modus: Kurz drücken: RGB Modus wechseln. 2s gedrückt halten: Modus - "Tricolor Jump".

Helligkeit: Bei statischen Farben: Einstellung der Lichtstärke.

Kurz drücken: 10 Stufendimmen, 1-6s gedrückt halten: 256 Stufendimmen.

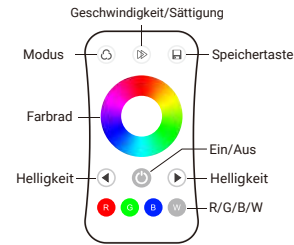
Geschwindigkeit: Bei dynamischem RGB Modus: Einstellung der Geschwindigkeit.

Kurz drücken - 10 Stufen, 2s gedrückt halten - höchste Stufe/ Geschwindigkeit.

Weiß: Bei RGB: kurz "W" zum Ein- oder Ausschalten andrücken (RGB Mix), 1-6s gedrückt halten, für kontinuierliche Sättigungseinstellung - 256 Stufen. Langsamer Wechsel der aktuellen, statischen Farbe zu einem Misch-Weiß. Bei RGBW: kurz "W" drücken - Ein/Aus (Weiß) 1-6s gedrückt halten - 256 Stufendimmen

Szene: Kurz drücken, um die gespeicherte Einstellung zu starten. 2s gedrückt halten, um die Einstellung zu speichern. Gemeinsames Speichern und Wiedergeben von 4 Zonen/Kanal Modis.

• R8-1 1 Zone RGB/RGBW Fernbedienung



Ein/Aus: Kurz drücken, um das Licht ein- oder auszuschalten.

Farbrad: Berühren, um die statischen RGB Farben zu ändern.

Modus: Kurz drücken: RGB Modus wechseln. 2s gedrückt halten: Modus - "Tricolor Jump".

Geschwindigkeit/Sättigung: Passen Sie für den dynamischen Modus die Geschwindigkeit an. Kurz drücken: 10 Stufen, 2 Sekunden drücken für Standardgeschwindigkeit. Passen Sie für statische Farben die Sättigung an, indem Sie die aktuelle statische RGB-Farbe langsam mit Weiß mischen.

Kurz drücken: 11 Stufen, 1-6s gedrückt halten: kontinuierliche Einstellung von 256 Stufen.

Helligkeit: Bei statischen Farben: Einstellung der Lichtstärke.

Kurz drücken: 10 Stufendimmen, 1-6s gedrückt halten: 256 Stufendimmen.

R/G/B: Kurz drücken: erhalten Sie die Farben Rot, Grün oder Blau. Gedrückt halten (1-6s): stellen Sie die Helligkeit der einzelnen Farben kontinuierlich ein, um Millionen von Farbkombinationen zu erhalten.

Weiß: Bei RGB: kurz "W" zum Ein- oder Ausschalten andrücken (RGB Mix), 1-6s gedrückt halten, für kontinuierliche Sättigungseinstellung - 256 Stufen. Langsamer Wechsel der aktuellen, statischen Farbe zu einem Misch-Weiß.

Szene: Kurz drücken, um die gespeicherte Einstellung zu starten. 2s gedrückt halten, um die Einstellung zu speichern.

Sicherheitsinformationen

- Bitte lesen Sie die Gebrauchsanweisung, bevor Sie mit der Installation.
- Bitte achten Sie bei dem Einsetzen der Batterien auf die richtige Polarität (negativ "-" und positiv "+"). Entfernen Sie die Batterie, sobald die Fernbedienung für längere Zeit nicht mehr verwendet wird. Tauschen Sie die Batterie, sobald die Reichweite der Fernbedienung abnimmt oder die Bedienung, Störungen aufweist.
- Verbinden Sie den Controller erneut mit der Fernbedienung, sollten diese nicht mehr miteinander kommunizieren.
- Gehen Sie sorgsam mit der Fernbedienung um. Vermeiden Sie Sturzschäden.
- Ausschließlich im Innenbereich und in trockenen Räumen einsetzbar.